

# Happy Owl



Runo	<b>100% PA</b>
Podkład	<b>Comfortex Plus Feltbac</b>
Grubość całkowita w mm	<b>6,5</b>
Wysokość runa w mm	<b>3</b>
Podział w calach	<b>1 / 10</b>
Gęstość tkania	<b>155.000</b>
Waga całkowita w g/m <sup>2</sup>	<b>1.120</b>
Oporność cieplna w m <sup>2</sup> C°/W	<b>0,07</b>
Pochłanianie dźwięku	<b>DL<sub>w</sub> = 23 dB</b>
Atest trudnopalności	<b>Efl</b>
Powtarzalność wzoru	<b>L/H: 95 cm - B/W: 100 cm</b>
DOP	<b>1008#SL0001</b>

## ZASTOSOWANIE

Użytek domowy : Ciepki : Salon, Jadalnia, Wejście, Korytarz

Polmateriał	<b>100% PA</b>
Rücken	<b>Vliesrücken Comfortex Plus</b>
Gesamtdicke in mm	<b>6,5</b>
Polhöhe in mm	<b>3</b>
Teilung	<b>1 / 10</b>
Noppenzahl pro Qm	<b>155.000</b>
Gesamtgewicht: g/m <sup>2</sup>	<b>1.120</b>
Wärmedurchlasswiderstand in m <sup>2</sup> C°/W	<b>0,07</b>
Trittschalldämmung	<b>DL<sub>w</sub> = 23 dB</b>
Einstufung Brennstufe	<b>Efl</b>
Rapport	<b>L/H: 95 cm - B/W: 100 cm</b>
DOP	<b>1008#SL0001</b>

## EINSATZBEREICH

Wohnbereich : stark : Wohnzimmer, Esszimmer, Eingang, Dielen

Pile	<b>100% PA</b>
Backing	<b>Comfortex Plus Feltbac</b>
Total thickness in mm	<b>6,5</b>
Pile height in mm	<b>3</b>
Gauge	<b>1 / 10</b>
Tufts per sqm	<b>155.000</b>
Total weight in g/m <sup>2</sup>	<b>1.120</b>
Thermal resistance in m <sup>2</sup> C°/W	<b>0,07</b>
Sound absorption	<b>DL<sub>w</sub> = 23 dB</b>
Fire Classification	<b>Efl</b>
Repeat	<b>L/H: 95 cm - B/W: 100 cm</b>
DOP	<b>1008#SL0001</b>

## PERFORMANCE

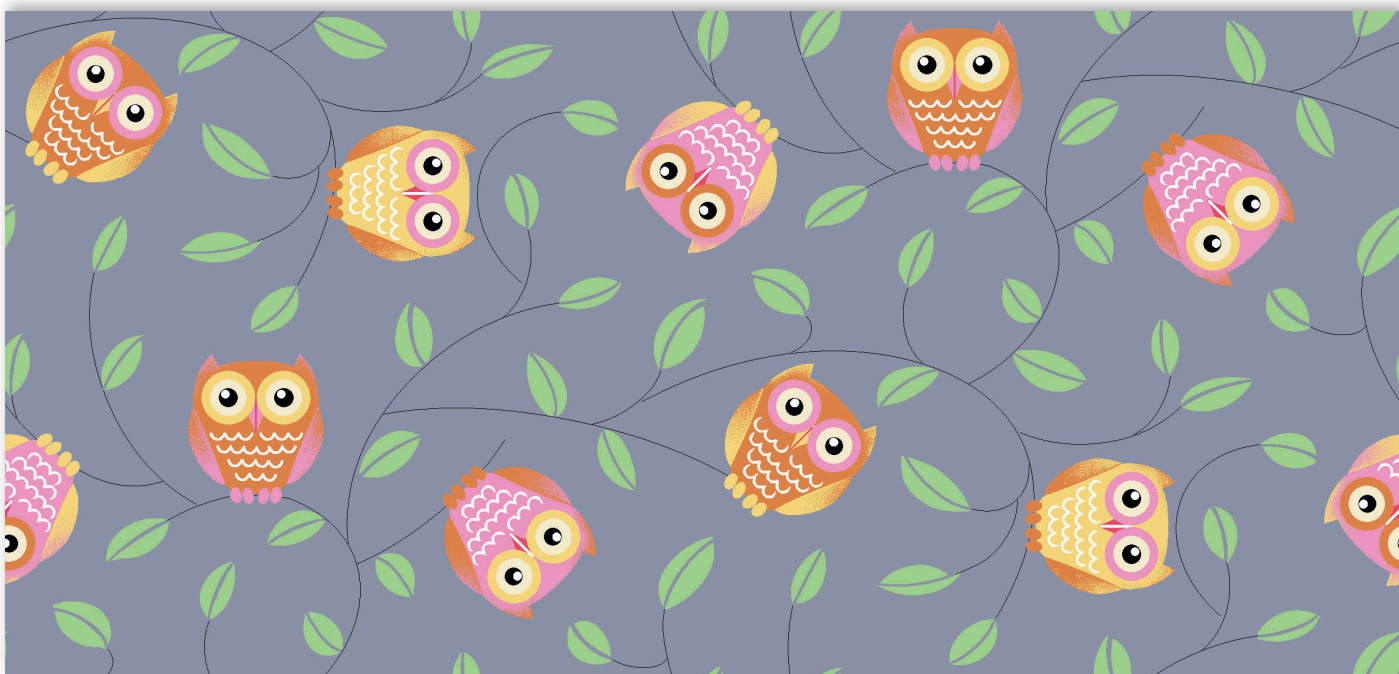
Domestic use : heavy : Living room, Dining room, Entrance, Hallway



# Happy Owl



39 4m



97 4m

Firma Associated Weavers zastrzega sobie prawo do zmiany właściwości tego produktu przy zachowaniu tych samych właściwości technicznych. Zdecydowanie zalecamy stosowanie ciemniejszych kolorów w obszarach o dużym natężeniu ruchu.

Ten dokument może zawierać błędy typograficzne. Użyte obrazy produktów są ogólną wskazówką, a w rzeczywistości kolory mogą się nieznacznie różnić ze względu na ograniczenia stosowanego procesu drukowania.

Die Firma Associated Weavers behält sich das Recht vor, die Eigenschaften dieses Artikels zu verändern, indem die technischen Daten die selben bleiben. Wir empfehlen, bei Objekten, Geschäften und Räumen, in denen starker Publikums-verkehr herrscht, dunkle Farben zu verwenden und nicht empfindliche helle Farben.

Für eventuelle typografische Fehler übernehmen wir keine Haftung. Die Farben der abgebildeten Produkte können geringfügig von den tatsächlichen Farben abweichen.

The Associated Weavers Company reserves the right to modify the characteristics of this product while keeping the same technical properties. We strongly recommend the use of darker colours for heavy traffic areas.

This document may contain typographical errors. The product images used are a general guide and, in reality, the colours may deviate slightly due to limitations of the printing process used.